

令和6年3月8日

協会正会員 各位

(一社) 鳥取市観光コンベンション協会

「きなんせえ家」撤去及び保管に伴う入札について (ご案内)

下記のとおり入札を行いますので、お知らせします。

1 入札に付する事項

業 務 名 「きなんせえ家」撤去及び保管業務
業務内容 別紙仕様書のとおり

2 入札参加資格

- (1) 一般社団法人鳥取市観光コンベンション協会の正会員であること。
- (2) 契約を履行する能力を有しない者及び破産者で復権を得ていない者でないこと。
- (3) 不正行為等により入札への参加制限を受けていない者であること。
- (4) 令和5年度の協会会費を納入していること。

3 提出書類及び提出先

- (1) 提出書類 入札書 (協会指定様式)
- (2) 提出先 本協会事務局 (持参又は郵送)

4 提出期限

令和6年3月15日 (金) 午後5時必着

5 提出に係る事項

- (1) 入札書はホームページからダウンロードしたもの以外認められません。
- (2) 入札書に記入する業務名は、必ず正確に記入してください。
- (3) 書類の作成及び郵送等にかかる経費については、入札者の負担とします。
- (4) 提出書類は、長形3号程度の封筒に入れて必ず糊等で封をして提出願います。
- (5) 封筒には入札の業務名を記入して提出願います。

6 上限価格 (予算額)

金 497,000円 (消費税を除く)

7 結果発表

令和6年3月18日 (月) 以降を予定し、落札者のみ通知する。

「きなんせえ家」撤去及び保管業務仕様書

1 概要

本仕様書は、主に鳥取城跡、仁風閣を案内するボランティアガイド詰所「きなんせえ家」の撤去及び保管をしていただく業者を決定するための入札に適用します。

2 入札書記載金額

入札書（協会指定様式）には、次の金額を記載してください。
下記4の内容の総額（ただし、消費税及び地方消費税を除く）

3 業務期間

令和6年3月29日（金）から5年間

4 業務内容

「きなんせえ家」の撤去及び保管を行います。

「きなんせえ家」の各資材寸法は以下のとおりとなります。

仕様	備考1	備考2
屋根 (H3000×W2600)	シングルアスファルト	資材
北東面 (H2300×W1800)	玄関扉 (アルミ建具)	資材
北西面 (H2300×W2540)	出窓 (アルミ建具)	資材
南東面 (H2300×W2540)		資材
南西面 (H2300×W1800)		資材
敷板 (2540×1740)	ルーフィング	資材

※保管時の解体の有無は問わないが、再度設置することを可能にすること。

5 業務場所等について

- (1) 仁風閣敷地内（前庭）
- (2) 撤去後は受託者が保管するものとします。

6 撤去及び設置の日程等について

撤去日時：令和6年3月29日（金）午前9時～午前12時の間
保管期間：撤去日から5年間

7 「きなんせえ家」の構造について

構造：資料1のとおり

数量：1基

8 その他

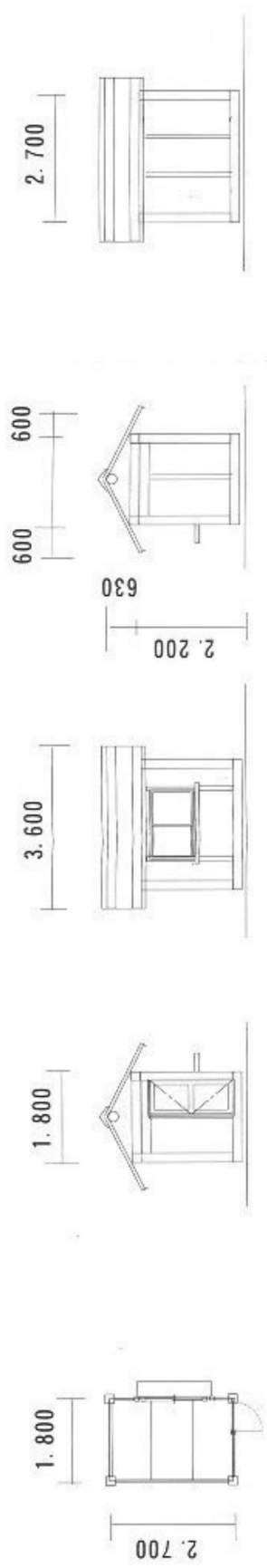
- (1) 保管料は5年分300,000円(税抜)とし、
1回目の支払い：令和6年3月 120,000円(税抜)
2回目の支払い：令和7年2月 180,000円(税抜) とします。
- (2) 入札書に記載する金額は、撤去に係る費用、5年間の保管料300,000円(税抜)、その他必要な経費とします。
- (3) 受託者は、契約後速やかに本協会職員と仕様の詳細についての協議を行うこととします。
- (4) 本仕様書に定めがない事項及び不明な点は、本協会職員の指示に従うこととします。

9 お問い合わせ

本件に関するお問い合わせは、仕様等については観光事業課へ、その他入札に関する事項については、総務課までお願いいたします。

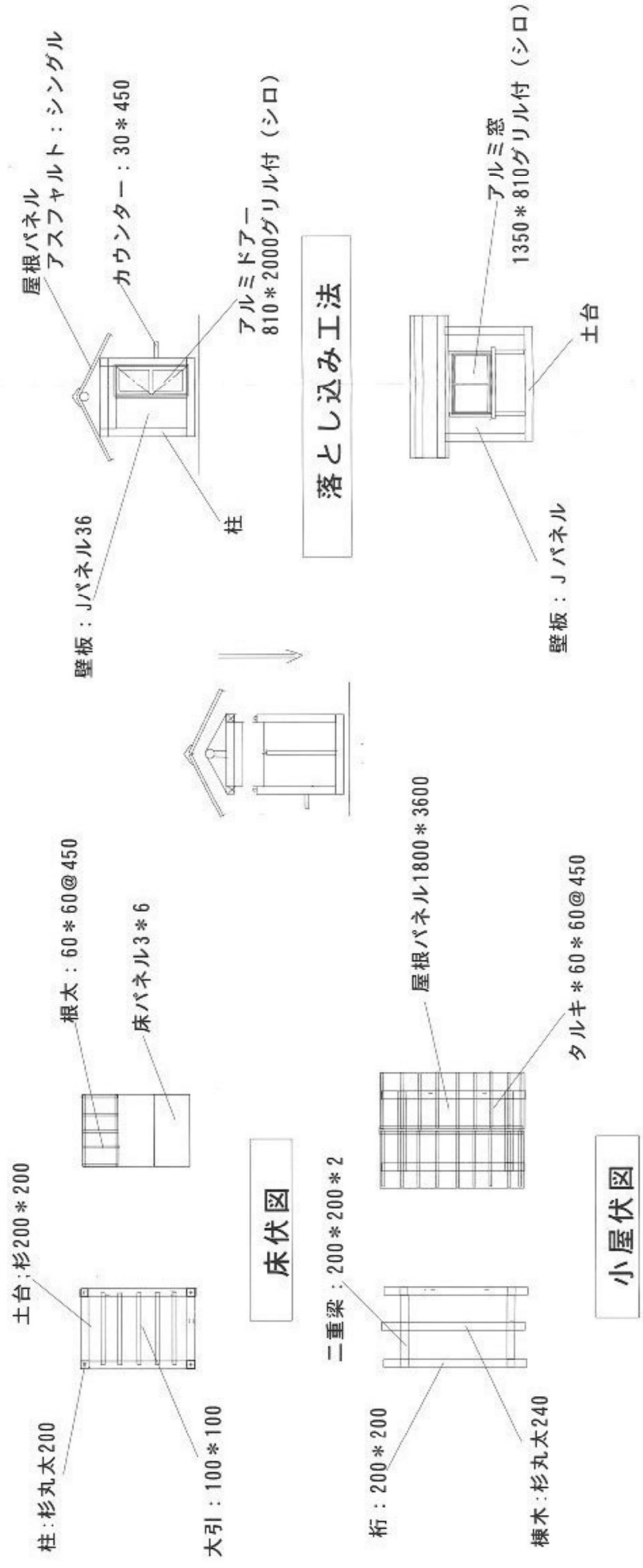
担当 観光事業課：中尾、 総務課：鷺見 TEL(0857)26-0756

きなんせえ家構造図



詰め所：平面

詰め所：立面



床伏図

小屋伏図