

早わかり

エリアマップ

密閉

3密回避で快適移動のお手伝い!!

密集 密接

どうぞ心地よい時間をお過ごしてください。



19~28コース は各地域に分布 (オレンジのエリア)



ぐるっと鳥取

「思い出づくり」のお手伝い

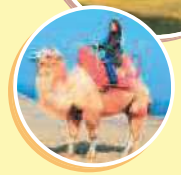
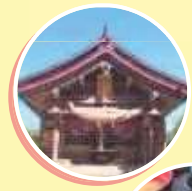
3時間 1台 3,000円

(3時間を超えると追加料金がかかります。)



周遊タクシーパックプラン

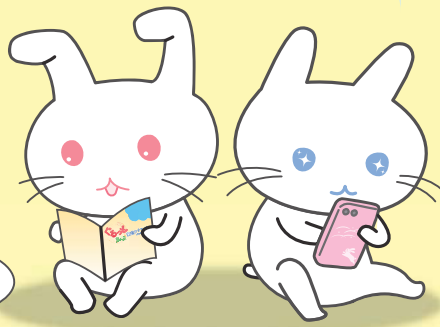
いろんな「〇〇したい」に対応しています!



いろんな神社まわりたいなあ

美味しいご飯たくさん食べたい

定番スポット行きたい!



料金 (3時間コース)

1台 3,000円

(1台につき3名まで乗車可能) 受付時間 9:00から17:00まで

- ◆このプランのタクシー観光料金は、3時間以内の料金設定です。3時間を超えると追加料金がかかります。
- ◆各コースとも、施設への入館料及び食事代、鳥取砂丘駐車料(500円)は別料金となります。
- ◆年間運行台数に限りがあります。運行上限に到達次第、終了します。
- ◆予約の受付はできません。

お申し込み (出発受付) 【受付時間】 9:00~17:00

鳥取駅発

鳥取市国際観光客サポートセンター
鳥取市東品治町111-1 TEL:0857-22-7935
E-mail:international@hal.ne.jp

鹿野(山紫苑)コースII

国民宿舎 山紫苑
鳥取市鹿野町今市972-1 TEL:0857-84-2211

鳥取コナン空港発 中面★コースのみ

鳥取砂丘コナン空港 案内カウンター
鳥取市湖山町4丁目110-5 TEL:0857-28-1402

吉岡温泉コースII

吉岡温泉会館 一ノ湯
鳥取市吉岡温泉町666 TEL:0857-57-0555

お問い合わせ 【受付時間】 9:00~15:00

鳥取ハイヤー共同組合
鳥取市栄町206番地 TEL:0857-22-7812 E-mail:hire-kyodo@yacht.ocn.ne.jp

ぐるっと鳥取周遊
6コース!

鳥取砂丘・山陰海岸をめぐるコース

★付きのコースは、鳥取砂丘コナン空港発からでもOK!!

★1 鳥取砂丘コース A

鳥取駅 (15分) 鳥取砂丘 (50分) 山陰海岸めぐり (30分) 鳥取城跡 (15分) 鳥取駅

★2 鳥取砂丘コース B

鳥取駅 (25分) 白兔神社 (40分) 鳥取砂丘 (30分) 鳥取城跡 (15分) 鳥取駅

★3 鳥取砂丘コース C

鳥取駅 (25分) 白兔神社 (30分) 鳥取砂丘 (30分) 山陰海岸めぐり (25分) 鳥取駅

★4 鳥取砂丘コース D

鳥取駅 (10分) 仁風閣またはわらべ館 (30分) 鳥取砂丘 (15分) かるいち・かにっこ館 (45分) 鳥取駅 (20分)

★5 鳥取砂丘コース E

鳥取駅 (15分) 鳥取砂丘 (20分) 浦富海岸めぐり遊覧船 (45分) 城原海岸 (15分) 海と大地の自然館 (35分) 鳥取駅

★6 鳥取砂丘コース F

鳥取駅 (15分) 鳥取砂丘 (40分) 白兔神社 (20分) 吉岡温泉 (15分) 鳥取駅 (20分)

「因幡の国」周遊
9コース!

鳥取東部の歴史や自然をめぐるコース

★付きのコースは、鳥取砂丘コナン空港発からでもOK!!

7 山陰海岸ジオパークと鳥取砂丘コース

鳥取駅 (15分) 鳥取砂丘 (30分) 浦富海岸めぐり遊覧船 (45分) 網代・城原海岸・田後 (15分) 田村虎蔵碑(唱歌の父) (10分) 岩井温泉 (15分) 鳥取駅 (35分)

★8 国府町万葉歴史コース

鳥取駅 (10分) 鳥取城跡 (15分) 池田家墓所・宇倍神社 (30分) 長通寺・岡益石堂 (20分) アトリエ小学校 (5分) 雨滝 (20分) 鳥取駅 (30分)

※長通寺の観覧は事前のご予約が必要です

★9 若桜鉄道SLと若桜宿歴史散策コース

鳥取駅 (25分) 安部駅(寅さんロケ地) (10分) 三百田氏住宅(住宅内見学) (20分) 不動院岩屋堂 (15分) 若桜鉄道SL・若桜宿散策(カリヤ通り、土蔵群) (30分) 鳥取駅 (35分)

※鳥取コナン空港発の場合、安部駅は対象外となります

★10 智頭コース

鳥取駅 (25分) 用瀬(流しびなの館) (20分) 智頭宿(石谷家住宅) (15分) 板井原集落 (25分) 鳥取駅 (45分)

★11 鹿野コース

鳥取駅 (25分) 白兔海岸 (20分) 青谷上寺地遺跡 (25分) 鹿野城跡 (15分) 城下町散策 (40分) 鳥取駅 (35分)

12 鹿野(山紫苑)コースI

鳥取駅 (35分) 白兔海岸 (35分) 青谷上寺地遺跡 (30分) 鹿野城跡 (15分) 国民宿舍山紫苑 (5分)

13 鹿野(山紫苑)コースII

国民宿舍山紫苑 (25分) 鳥取城跡 (30分) 賀露(かるいち) (20分) 鳥取駅 (15分)

14 吉岡温泉コースI

鳥取駅 (20分) 吉岡温泉(一ノ湯) (45分) 白兔海岸 (15分) 鳥取砂丘(砂の美術館) (30分) 鳥取駅 (15分)

15 吉岡温泉コースII

吉岡温泉 (15分) 白兔海岸 (35分) 賀露(かるいち) (10分) 鳥取砂丘(砂の美術館) (30分) 鳥取駅 (15分)

緑結び周遊
3コース!

歴史ある神社をめぐるコース

16 八上比売(やかみひめ)と大国主命コース

鳥取駅 (20分) 賀沼神社 (30分) 天穂日命神社 (30分) 白兔神社・道の駅「神話の里 白うさぎ」 (40分) 鳥取駅 (25分)

17 因幡天然記念物 社叢コース

鳥取駅 (10分) 倉田八幡宮 (25分) 禰裕神社(鳥取東照宮) (40分) 白兔神社・道の駅「神話の里 白うさぎ」 (25分) 鳥取駅 (40分)

18 鳥取藩主池田家ゆかりの神社コース

鳥取駅 (10分) 宇倍神社 (30分) 倉田八幡宮 (15分) 賀露神社 (20分) かるいち (5分) 鳥取駅 (25分)

とっとり満喫
10コース!

食と鳥取の文化をめぐるコース

19 のぞき見! 鳥取グルメめぐりコース

鳥取駅 (6分) 中川酒造 (40分) かるいち・わったいな (19分) とうふちくわの里(ちむら布袋店(河原)) (38分) 鳥取駅 (14分)

20 砂像めぐりコース

鳥取駅 (20分) 白兔神社 (15分) 砂の美術館・鳥取砂丘 (50分) まちパル鳥取 (17分) 鳥取駅 (5分)

21 鳥取の手しごとをめぐる! カルチャー堪能コースI

鳥取駅 (28分) 岩井蒸 (70分) ギャラリー集 (28分) 宝月堂 (22分) 鳥取民藝美術館・たくみ工芸店 (5分) 20分 (6分)

22 鳥取の手しごとをめぐる! カルチャー堪能コースII

鳥取駅 (26分) 西郷地区散策 (70分) ギャラリー集 (28分) 宝月堂 (25分) 鳥取民藝美術館・たくみ工芸店 (5分) 20分 (6分)

23 地元の宝 生姜せんべいめぐりコース

鳥取駅 (5分) 秋田玉栄堂 (10分) 城北たまだ屋 (9分) 日光生姜畑 (31分) 鳥取砂丘 (16分) 宝月堂 (15分) 鳥取民藝美術館・たくみ工芸店 (4分) 21分 (6分)

24 鳥取スイーツタクシー ~あとひく3時間コース~

鳥取駅 (6分) らっぱや (10分) 亀甲や (2分) 宝月堂 (15分) ポンヌノ (23分) Totto PURIN (19分) わったいな(ジェラート) (15分) 鳥取空港(大江の郷はなれ) (6分) 鳥取駅 (14分)

25 鳥取フルーツタクシー ~もぎたて3時間コース~

鳥取駅 (35分) 八東(柿畑など経由) (80分) 八東フルーツ観光園 (4分) 道の駅はっとり (28分) 鳥取駅 (33分)

26 八頭グルメに舌鼓 オオエバレーステイ往復コース

鳥取駅 (30分) 大江ノ郷自然牧場 (40分) 大江バレーステイ (4分) 鳥取駅 (73分)

27 地酒の宝庫! 酒スポットめぐりコースI

鳥取駅 (39分) 酒賀神社 (51分) 田中農場の山田錦田(下坂) (22分) 中川酒造 (17分) たくみ工芸店で下車 (40分) (9分)

28 地酒の宝庫! 酒スポットめぐりコースII

鳥取駅 (39分) 太田酒造 (40分) 田中農場の山田錦田(下坂) (24分) 中川酒造 (16分) たくみ工芸店で下車 (10分) (9分) (42分)

※八東フルーツ観光園・中川酒造・太田酒造は事前のご予約が必要です