



一起去
鳥取砂丘吧!!

台灣虎航旅客限定

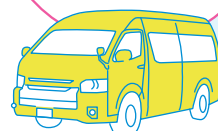
米子航班接駁計程車

米子機場 ↔ 鳥取站

— 鳥取砂丘號 —

單程 ¥4,000 / 每人

詳情
預約請掃描!



運行期間、星期
單程費用
乘車人數
預約

- ▶ 2026年7月3日(五)~10月23日(五) 每週一、五運行
- ▶ 週一、週五同價 單程 **4,000日圓 / 每人** 不含景點門票
- ▶ 最少成行人數:2名(共乘)完全預約制
- ▶ 僅限線上預約 / 信用卡付費 ※座位有限 請盡早預約

桃園國際機場 → 米子 抵達旅客

週一 12:00 抵達 ▶ 12:30 米子機場出發 ▶ 造訪偵探漫畫設施(北栄町) ▶ 抵達鳥取站 16:00

週五 16:50 抵達 ▶ 17:20 米子機場出發 ▶ 抵達鳥取站 19:50

米子 → 桃園國際機場 回程旅客

週一 9:00 鳥取站出發 ▶ 抵達米子機場 10:50 ▶ 起飛 13:00

週五 13:00 鳥取站出發 ▶ 造訪偵探漫畫設施(北栄町) ▶ 抵達米子機場 15:50 ▶ 起飛 17:50

服務亮點!

亮點!

01



2人即可成行!
完全預約制

亮點!

02



順道造訪
偵探漫畫設施!
(景點門票另計)

星期一從鳥取站前往米子機場、星期五從米子機場前往鳥取站的計程車，皆不會停靠偵探漫畫設施

亮點!

03



由觀光地區營造
法人企劃與販售，
安心可靠!

洽詢方式

一般社團法人麒麟之鄉觀光局

✉ visitkirintown@tottori-inaba.jp

聯絡人 佐川・高野



まいるのまち
Kirin no Machi