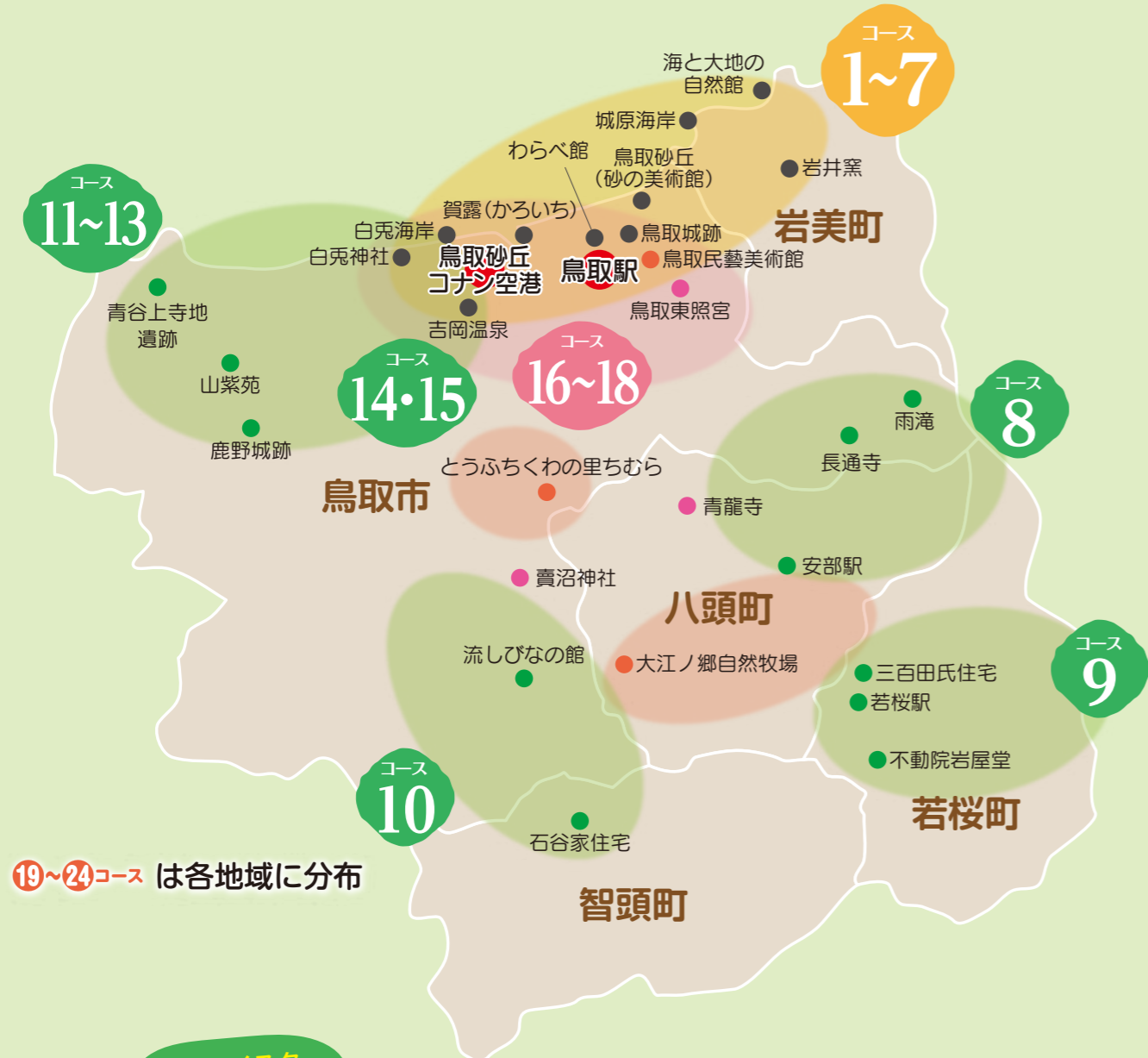




早わかり

# エリアマップ



鳥取市観光ハイヤー協議会加盟10社

事前予約受付 【受付時間】9:00~17:00

日本交通ハイヤーセンター ☎ (0857) 26-6111	日ノ丸ハイヤー ☎ (0857) 22-2121
鳥取自動車 ☎ (0857) 26-6112	サービスタクシー ☎ (0857) 22-2011
毎日タクシー ☎ (0857) 22-8288	大森タクシー ☎ (0857) 23-6511
東部タクシー ☎ (0857) 28-3232	旭タクシー ☎ (0857) 28-0081
商栄タクシー ☎ (0857) 53-3694	観光タクシー ☎ (0857) 21-1234

※3日前までのご予約が必要となります。 ※ゴールデンウィーク・お盆休み・年末年始は7日前までにご予約ください。  
※事前予約の場合はお客様が直接タクシー会社にお電話ください。

# ぐるっと 鳥取

「思い出づくり」の  
お手伝い😊

3時間 1台  
3,000円

(3時間を超えると  
追加料金がかかります。)



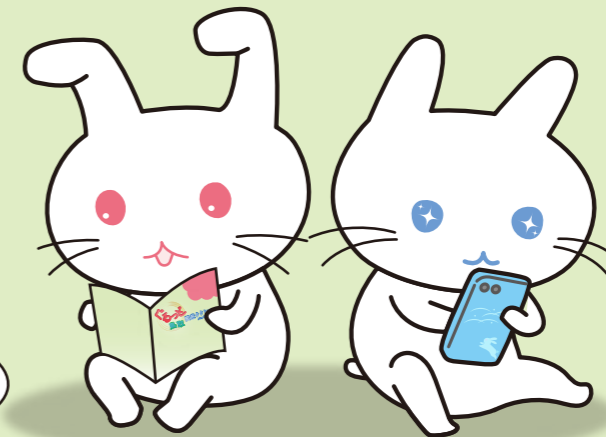
## 周遊タクシー パックプラン

いろんな「〇〇したい」に  
対応しています!



いろんな神社  
まわりたいなあ

美味しいご飯たくさん食べたい



定番スポット行きたい!

料金  
(3時間  
コース)

1台 3,000円 (1台につき4名まで乗車可能)  
受付時間 9:00から17:00まで

- ◆このプランのタクシー観光料金は、3時間以内の料金設定です。3時間を超えると追加料金がかかります。
- ◆各コースとも、施設への入館料及び食事代、鳥取砂丘駐車料(500円)は別料金となります。
- ◆各コースの立ち寄り施設等の営業情報はお客様ご自身でご確認の上、お出かけください。
- ◆年間運行台数に限りがあります。運行上限に到達次第、終了します。

事前予約も可能!

- ◆3日前までのご予約が必要となります。
- ◆ゴールデンウィーク、お盆休み、年末年始は7日前までにご予約ください。
- ◆事前予約の場合はお客様が直接タクシー会社にお電話ください。

← 詳しくは裏面をチェック!

当日申込 (出発受付)

【受付時間】9:00~17:00

鳥取駅発

鳥取市国際観光客サポートセンター  
鳥取市東品治町111-1 TEL:0857-22-7935  
E-mail: international@hal.ne.jp

鹿野(山紫苑)コースII

国民宿舎 山紫苑  
鳥取市鹿野町今市972-1 TEL:0857-84-2211

鳥取コナン空港発 中面 ☆or★コースのみ

鳥取砂丘コナン空港 案内カウンター  
鳥取市湖山町西4丁目110-5 TEL:0857-28-1402

吉岡温泉コースII

吉岡温泉会館 一ノ湯  
鳥取市吉岡温泉町666 TEL:0857-57-0555

お問い合わせ

鳥取ハイヤー共同組合 【受付時間】9:00~15:00 (土日・祝日を除く)

鳥取市栄町206番地 TEL:0857-22-7812 E-mail: hire-kyodo@yacht.ocn.ne.jp

○事前予約は裏面記載の各タクシー会社お電話番号まで



ぐるっと鳥取周遊  
6コース!

# 鳥取砂丘・山陰海岸をめぐるコース

★付きコース…鳥取砂丘コナン空港発着 OK!! ☆付きコース…鳥取砂丘コナン空港発または着 OK!!

全コース逆回り可能!

## ★1 鳥取砂丘コース A

鳥取駅 (15分) 鳥取砂丘(砂の美術館) (80分) 山陰海岸めぐり(車窓観光) (15分) 鳥取城跡 (25分) 鳥取駅 (10分)

## ★2 鳥取砂丘コース B

鳥取駅 (20分) 白兔海岸・白兔神社 (40分) 鳥取砂丘(砂の美術館) (20分) 鳥取城跡 (15分) 鳥取駅 (10分)

## ★3 鳥取砂丘コース C

鳥取駅 (20分) 白兔海岸・白兔神社 (30分) 鳥取砂丘(砂の美術館) (20分) 山陰海岸めぐり(車窓観光) (15分) 鳥取駅 (35分)



## ☆4 鳥取砂丘コース D

鳥取駅 (15分) 鳥取砂丘(砂の美術館) (66分) 賀露神社 (20分) 賀露(かろいち) (4分) 鳥取駅 (20分)

## ☆5 鳥取砂丘コース E

鳥取駅 (15分) 鳥取砂丘(砂の美術館) (20分) 浦富海岸めぐり遊覧船 (15分) 城原海岸 (5分) 海と大地の自然館 (15分) 鳥取駅 (35分)



↑鳥取砂丘 砂の美術館  
第14期展示「砂で世界旅行 エジプト編」

## ☆6 鳥取砂丘コース F

鳥取駅 (15分) 鳥取砂丘(砂の美術館) (60分) 白兔海岸・白兔神社 (20分) 賀露(かろいち) (10分) 鳥取駅 (20分)

「因幡の国」周遊  
9コース!

# 鳥取東部の歴史や自然をめぐるコース

☆付きコース…鳥取砂丘コナン空港発または着 OK!!



## 7 山陰海岸ジオパークと鳥取砂丘コース

鳥取駅 (15分) 鳥取砂丘(砂の美術館) (45分) 山陰海岸めぐり(車窓観光) (15分) 岩井窯 (15分) 鳥取駅 (28分)

## ☆8 国府町万葉歴史コース

鳥取駅 (15分) 因幡万葉歴史館 (50分) 長通寺 (7分) 雨滝 (23分) 鳥取駅 (30分)

※長通寺の観覧は事前のご予約が必要です

## ☆9 若桜鉄道SLと若桜宿歴史散策コース

鳥取駅 (25分) 安部駅(寅さんロケ地) (10分) 三百田氏住宅 (20分) 不動院岩屋堂 (15分) 若桜鉄道SL・若桜宿散策(カリヤ通り、土蔵群) (10分) 鳥取駅 (35分)

※鳥取コナン空港発の場合、安部駅は対象外となります



## ☆10 智頭コース

鳥取駅 (25分) 用瀬(流しびなの館) (45分) 智頭宿(石谷家住宅) (15分) 鳥取駅 (35分)



## ☆11 鹿野コース

鳥取駅 (20分) 白兔海岸・白兔神社 (50分) 鹿野城跡・城下町散策 (20分) 鳥取駅 (35分)

## 12 鹿野(山紫苑)コース I

鳥取駅 (35分) 白兔海岸・白兔神社 (35分) 青谷上寺地遺跡 (25分) 鹿野城跡・城下町散策 (15分) 国民宿舎山紫苑 (35分)

## 13 鹿野(山紫苑)コース II

国民宿舎山紫苑 (25分) 鳥取城跡 (30分) 賀露(かろいち) (20分) 鳥取駅 (15分)

## 14 吉岡温泉コース I

鳥取駅 (20分) 吉岡温泉(一ノ湯) (45分) 白兔海岸・白兔神社 (15分) 鳥取砂丘(砂の美術館) (25分) 鳥取駅 (15分)

吉岡温泉会館一ノ湯  
公式キャラクター



## 15 吉岡温泉コース II

吉岡温泉(一ノ湯) (15分) 白兔海岸・白兔神社 (35分) 賀露(かろいち) (10分) 鳥取砂丘(砂の美術館) (15分) 鳥取駅 (60分)



縁結び周遊  
3コース!

# 歴史ある神社をめぐるコース

## 16 八上比売(やかみひめ)と大国主命コース

鳥取駅 (20分) 賣沼神社 (30分) 白兔海岸・白兔神社 (80分) 鳥取駅 (20分)

## 17 因幡天然記念物 社叢コース

鳥取駅 (10分) 倉田八幡宮 (25分) 鳥取東照宮 (15分) 白兔海岸・白兔神社 (25分) 鳥取駅 (40分)

## 18 ふたつのうさぎ伝説ご縁コース

鳥取駅 (21分) 白兔神社(八頭町福本) (15分) 青龍寺 (5分) 白兔海岸・白兔神社 (36分) 鳥取駅 (25分)



とっとり満喫  
6コース!

# 鳥取の食と文化をめぐるコース

☆付きコース…鳥取砂丘コナン空港発または着 OK!!



## 19 のぞき見!鳥取グルメめぐりコース

鳥取駅 (6分) 中川酒造 (40分) とうふちくわの里ちむら(河原) (20分) 鳥取駅 (14分)

## 20 鳥取の手しごとをめぐる!カルチャー堪能コース

鳥取駅 (28分) 岩井窯 (86分) 宝月堂 (30分) 鳥取民藝美術館・たくみ芸店 (6分)

## 21 鳥取スイーツタクシー ~あとひく3時間コース~

鳥取駅 (6分) らっぱや (14分) 宝月堂 (2分) Totto PURIN (20分) ジェラテリア わったいな (13分) 鳥取空港(大江ノ郷 HANARE) (25分) 鳥取駅 (14分)

## 22 八頭グルメに舌鼓 オオエバレーステイ往復コース

鳥取駅 (30分) 大江ノ郷自然牧場 (73分) オオエバレーステイ (4分) 鳥取駅 (33分)



## 23 地酒の宝庫!酒スポットめぐり3時間コース

鳥取駅 (39分) 太田酒造 (39分) やまね屋 (2分) 田中農場の山田錦田(下坂) (30分) 鳥取民藝美術館・たくみ芸店 (10分)



## ☆24 唱歌・ふるさとコース

鳥取駅 (5分) わらべ館 (60分) 鳥取城跡 (3分) 鳥取砂丘(砂の美術館) (22分) 鳥取駅 (15分)

※中川酒造・太田酒造は事前のご予約が必要です

◎コース内容の変更は出来ません。  
◎観光スポットの滞在時間の変更は可能ですのでドライバーに相談して下さい。  
◎空港発または空港着のコースは、移動時間と滞在時間がパンフレット記載のものとは異なる場合があります。